

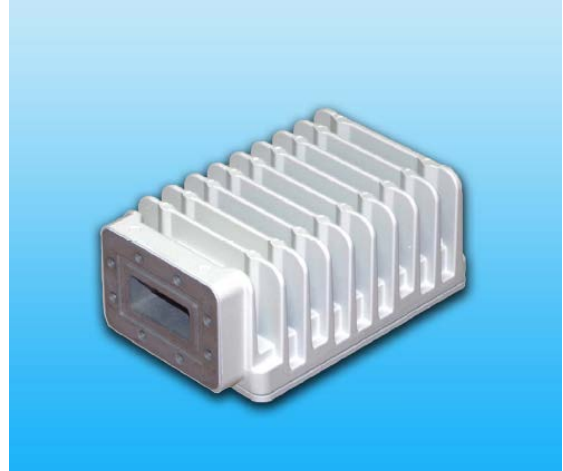


C 波段 3W BUC

型号: NJT8103 系列

特点:

- ★ **RF 频率**
 - 全 C 波段: 5.85-6.725GHz
 - 标准 C 波段: 5.85-6.425GHz
- ★ **高效率 and 低能耗**
 - P1dB: +34.5dB 最小@全温度范围
 - ACPR: -26dBc@Pout=+34.5dBm
 - 功耗: 21W 典型
- ★ **小尺寸&重量轻**
 - 尺寸: 135.4(L)*85(W)*56(H)mm
 - 重量: 800g



型号	RF 频率	本振	IF 频率	输出功率@P1dB	电源	IF 接口
NJT8103N	5.85GHz至6.425GHz	4.90GHz	950至1525 MHz	3W线性 (+34.5dBm最小)	+12 至 30VDC	N 头
NJT8103F						F 头
NJT8103WN	5.85GHz至6.725GHz		950至1825 MHz			N 头
NJT8103WF						F 头

规格:

项目	指标
输出功率 (1dB 压缩点)	+34.5dBm 最小 (全温度范围)
线性增益	59dB标准; 53dB最小
增益变化 (全频率范围)	
标准 C 波段:	5dBp-p 最大@整个575MHz/2dBp-p 最大@每36MHz
全 C 波段:	5dBp-p 最大@整个875MHz/2dBp-p 最大@每36MHz
增益稳定度 (全温度范围)	2dBp-p 典型; 5dBp-p最大
ACPR	-26dBc 典型@Pout=+34.5dBm
	-60dBc/Hz 最大@100Hz
	-70dBc/Hz 最大@1kHz
本振相位噪声	-80dBc/Hz 最大@10kHz
	-90dBc/Hz 最大@100kHz
	-100dBc/Hz 最大@1MHz
驻波比V.S.W.R.	输入驻波比: 2:1 最大
	输出驻波比: 2:1 最大
电源功耗	直流电源: +24VDC(+12到+30VDC)
	21W典型, 25W最大@Pout=+34.5dBm
	18W典型@无IF信号
	2W最大@10MHz参考关闭
发射开关	本振失锁或无10MHz参考源输入控制发射的开关
温度范围(周围环境)	工作温度范围: -40至+60°C; 存储温度范围: -40至+75°C
尺寸 (不含接头)	135.4mm (L) x 85mm (W) x 56 mm (H)
重量	800g