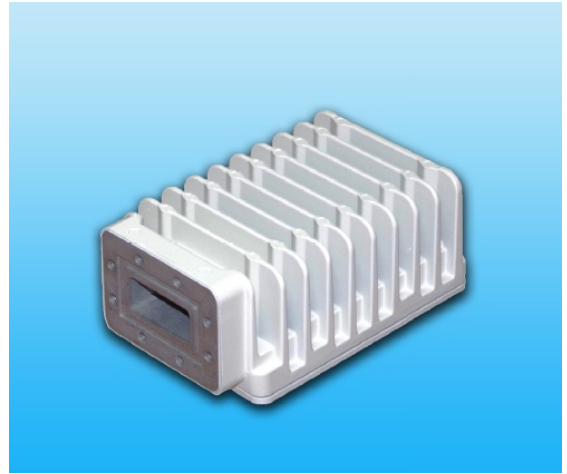


C 波段 2W BUC

型号: NJT8102 系列

特点:

- ★ **RF 频率**
 - 全 C 波段: 5.85-6.725GHz
 - 标准 C 波段: 5.85-6.425GHz
- ★ **高效率 and 低能耗**
 - P1dB: +33.0dB 最小@全温度范围
 - ACPR: -26dBc@Pout=+33.0dBm
 - 功耗: 18W
- ★ **小尺寸&重量轻**
 - 尺寸: 135.4(L)*85(W)*56(H)mm
 - 重量: 800g



型号	RF 频率	本振	IF 频率	输出功率@P1dB	电源	IF 接口
NJT8102N	5.85GHz至6.425GHz	4.90GHz	950至1525 MHz	2W线性 (+33dBm最小)	+12 至 30VDC	N 头
NJT8102F						F 头
NJT8102WN	5.85GHz至6.725GHz	4.90GHz	950至1825 MHz			N 头
NJT8102WF						F 头

规格:

项目	指标
输出功率 (1dB 压缩点)	+33dBm 最小 (全温度范围)
线性增益	58dB标准; 52dB最小
增益变化 (全频率范围)	标准 C 波段: 5dBp-p最大@整个575MHz / 2dBp-p 最大@每36MHz 全 C 波段: 5dBp-p 最大@整个875MHz / 2dBp-p 最大@每36MHz
增益稳定度 (全温度范围)	2dBp-p典型; 5dBp-p最大
ACPR	-26dBc 典型@Pout=+33.0dBm -60dBc/Hz 最大@100Hz -70dBc/Hz 最大@1kHz
本振相位噪声	-80dBc/Hz 最大@10kHz -90dBc/Hz 最大@100kHz -100dBc/Hz 最大@1MHz
驻波比V.S.W.R.	输入驻波比: 2:1 最大 输出驻波比: 2:1 最大
电源功耗	直流电源: +24VDC(+12至+30VDC) 18W典型, 22W最大@Pout=+33.0dBm 15W典型@无IF信号 2W最大@10MHz参考关闭
发射开关	本振失锁或无10MHz参考源输入控制发射的开关
温度范围(周围环境)	工作温度范围: -40至+60°C 存储温度范围: -40至+75°C
尺寸 (不含接头)	135.4mm (L) x 85mm (W) x 56 mm (H)
重量	800g