

室外 Ku-Band 125W BUC

特点:

- ◆ 可选频率范围
APKS 系列: 标准 Ku 波段(14.0 至 14.5GHz)
APKU 系列: 扩展 Ku 波段(13.75 至 14.5GHz)
- ◆ 超轻型封装设计, 重量仅 9.2 磅 (4.2 kg)
- ◆ 具有极高的稳定性, 可靠性
- ◆ 内置 HPA 过载保护电路
- ◆ 工作环境温度可达+70 °C(选件)
- ◆ 内置优化的线性化器
- ◆ 内置收阻滤波器
- ◆ 内置防振技术
- ◆ 内置直流输入噪声抑制滤波器
- ◆ 极高的 GaN 线性和效率
- ◆ 优于 IESS-308/309 相位噪声标准
- ◆ 三重密封保护波导输出
- ◆ 现场可更换的 IP68 等级风扇

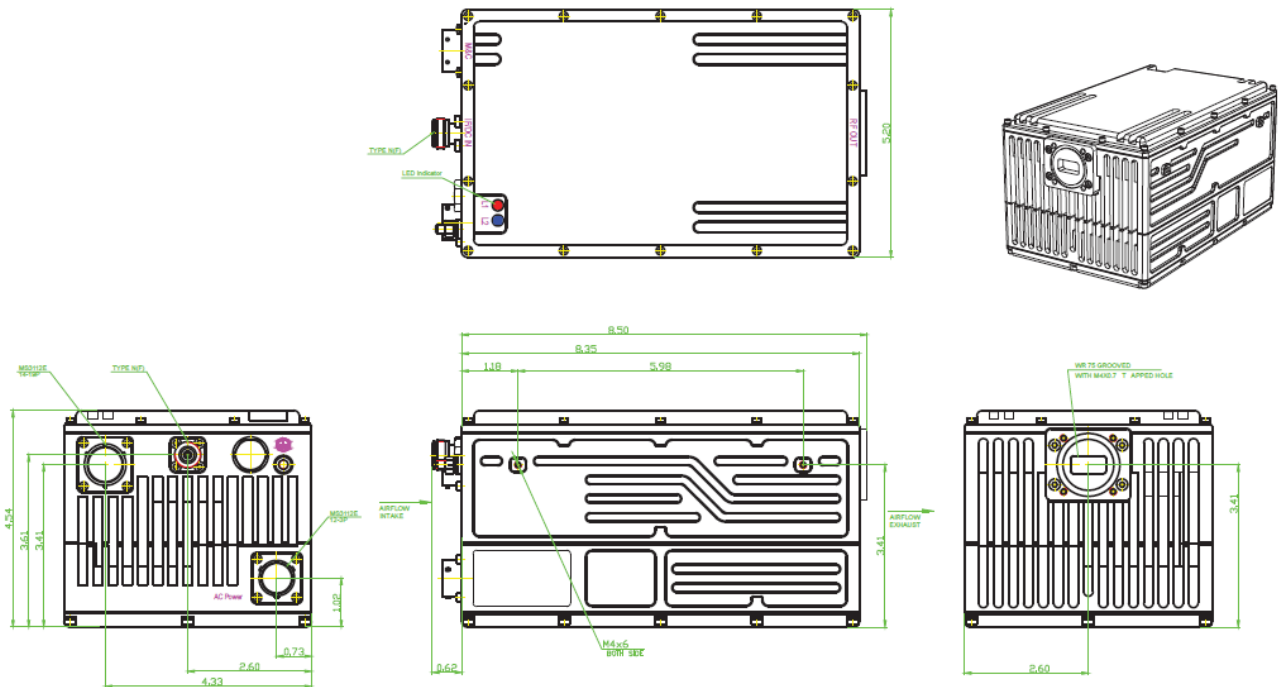
应用领域:

- ✓ 灾难恢复和应急通信
- ✓ 政府及企业
- ✓ 近岸及海事通信
- ✓ 卫星新闻采集
- ✓ 高温高湿的恶劣应用环境
- ✓ 便携卫星站



设计概述

AMKOM 掌上型系列标准(14.0 至 14.5GHz)和扩展(13.75 至 14.5GHz) Ku 波段 BUC, 是全新一代小体积馈源臂杆安装式 BUC, 其重量仅为 9.2 磅 (4.2kg), 饱和输出功率 125W(最小)。其防风雨性能和超轻封装都采用先进的机械工程设计。使用新型的航空级铝基金属材料, 具有钢的强度和钛合金的轻质。AMKOM 掌上型 BUC 完善并使用了 GaAs + GaN 混合线性化模块设计, 以优化每个单元的线性度, 效率和可靠性, 并内置 HPA 过载保护电路。IP68 等级风扇可现场更换。BUC 可在超线性额定功率下可靠工作, 这对于便携式卫星终端来说具有极佳的效果。



技术指标

型号	APKS125xxxx(标准 Ku 频段)	APKU125-xxxx(扩展 Ku 频段)
RF 频率	14.0 至 14.5GHz	13.75 至 14.50 GHz
IF 频率	950 至 1450 MHz	950 至 1700 MHz
本振	13.05GHz	12.80 GHz
输出功率	PSAT: 125W, 51dBm 最小	P-LINEAR(SR@-26dBc): 90W, 49.5dBm 最小
IF 接口	N 型(50 Ω) 或 F 型(75 Ω)	
主电源及功耗	供电: 85-260 VAC	功耗: 525W @PSAT & 425W@P-LINEAR SR
外部 10MHz 参考	10MHz 参考电平: 0dBm ± 5dBm (高稳定内参可选)	
RF 输出接口	WR75 带凹槽	
增益 (温度补偿)	75dB 最小, 80dB 典型	
TX 增益变化	±0.5dB @ 50MHz / ±1.5dB @ 500MHz	
内置收阻滤波器	抑制 20dB 最小	
隐蔽工作模式	关闭 LED 灯或风扇静音运行 (可选件)	
TX 增益平坦度	±0.75dB 最大 @40MHz	
IMD3	-25 dBc 最大(2 信号间隔 5MHz@P-LINEAR)	
带内/带外杂散	-60dBc 最大	
输入/输出 VSWR	1.5 : 1 / 1.5 : 1	
频谱再生@P _{LINEAR}	-30dBc	
群延时	波动 1 ns 最大	
AM/PM 变换	1.0°/ dB 最大@3dB 输出回退	
TX 噪声功率密度	-85dBm/Hz	
RX 噪声功率密度	-155dBm/Hz(10.95 – 12.75 GHz)	
相位噪声 外参	-55dBc/Hz @ 10Hz -115dBc/Hz, -65dBc/Hz @ 100Hz -135dBc/Hz, -75dBc/Hz @ 1kHz -150dBc/Hz, -85dBc/Hz @ 10kHz -155dBc/Hz, -95dBc/Hz @ 100kHz -160dBc/Hz	
M&C	Ethernet 网页监控, RS-232/485 监控	
环保 MIL-STD	Compliant with MIL-STD810E	
振动 MIL-STD	MIL-STD-461, MIL-STD810F, Method 514.5 C-2 Transport	
工作/存储温度	工作温度: -40 至 +60°C 存储温度: -60 至 +85°C	
风扇等级	IP68 / 现场可更换	
湿度	100% 冷凝, IP67 防水防尘等级	
震动	20 g peak, 11 msec, 1/2 sine	
海拔	6500M	
尺寸	8.5" x 5.2" x 4.54"(215 x 132 x 114 mm), 不含接头	
重量	9.2 磅(4.2kg)	

选型信息:

AP	AMKOM 掌上型系列
KU	扩展 Ku 频段 13.75 至 14.5GHz
KS	标准 Ku 频段 14 至 14.5GHz
125	饱和输出功率 (125W)
N	IF 接口: N 型 50 Ω / F 型 75 Ω
A	交流供电@MS 供电口
D	直流供电选项
M	M&C 选项 RS232/RS485 + Ethernet 监控
E	Ethernet 监控
R	10MHz 参考自动检测/内参