

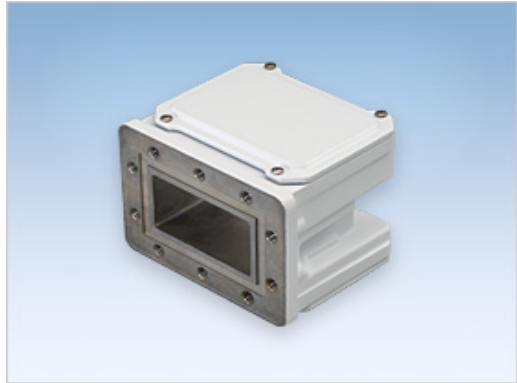


C 波段外时钟 LNB

型号: NJS8486EN/87EN/88EN 系列

特点:

- * **低噪声温度**
 - 噪声温度: 15K
- * **低功耗**
 - DC 工作电流: 350 mA
- * **小尺寸和重量轻**
 - 重量: 800 g
- * **RoHS 兼容**



型号	RF 频率	本振	IF 频率	本振稳定度	电源	IF 接头
NJS8486E	3.400GHz至4.200GHz	5.15GHz	950至1750	由外部时钟决定	+24VDC (+12 至 +24VDC)	F 头
NJS8486EN	(Palapa C-band)		MHz			N 头
NJS8487E	3.625GHz至4.200GHz		950至1525			F 头
NJS8487EN	(Standard C-band)	MHz	N 头			
NJS8488E	4.500GHz至4.800GHz	5.76GHz	960至1260			F 头
NJS8488EN	(Insat C-band)		MHz			N 头

规格:

项目	指标
输入接口	CPR229 波导接口, 带密封槽
输出接口	N 阴型接头 (50 欧姆) [型号: NJR8486EN/87EN/88EN] F 阴型接头 (75 欧姆) [型号: NJR8486E/87E/88E]
噪声温度 (温度: 25°C)	15K 典型, 30K 最大
线性增益 (温度: 25°C)	59dB 最小, 66dB 最大
外部参考源需求	输入接口 频率 输入功率 相位噪声 中频输出接口 10MHZ (正弦波) -10 至 0dBm @ 输入接口 -135dBc/Hz 最大 @100Hz -143dBc/Hz 最大 @1KHz -145dBc/Hz 最大 @10KHz
本振相位噪声	-70dBc/Hz 标准@100Hz -80dBc/Hz 标准@1KHz -85dBc/Hz 标准@10KHz -95dBc/Hz 标准@100KHz
谐波	1) -140dBm 杂波最大在固定的频率点@无输入信号 2) -55dBc 最大输出谐波@输入测试正弦波幅度为-10dBm
驻波比	输出驻波比 2.5: 1 最大
电源	工作电压: +24VDC (+12 至+24VDC) 工作电流: 350mA 最大
温度(环境温度)	工作温度:-40 至+60°C, 存储温度:-40 至+80°C
尺寸 (不含接头)	80.8mm(L) X 99.6mm(W) x 76mm(H)
重量	800 克