



低 Ku 波段 2W/4W BUC

型号: NJT8315/16 系列

特点:

★ RF 频率

➢ 低 Ku 波段: 12.75-13.25 GHz

★ 高效率

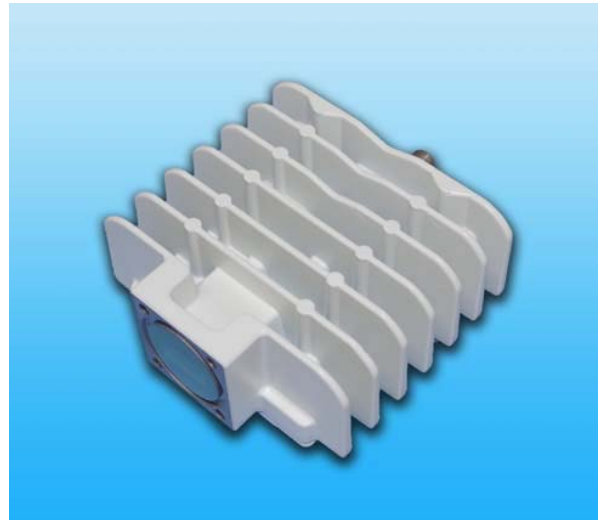
➢ (4W) P1dB: +36.0dBm 最小@全温度范围
功耗: 28W

➢ (2W) P1dB: +33.0dBm 最小@全温度范围
功耗: 18W

★ 小尺寸&轻量化

➢ (4W) 尺寸: 98 x 98 x 42.5mm
重量: 500g

➢ (2W) 尺寸: 91.55 x 68 x 42.5mm
重量: 350g



型号	RF 频率	本振	IF 频率	输出功率@P1dB	IF 接口	电源
NJT8316N	12.75-13.25GHz (低Ku波段)	11.80GHz	950-1450 MHz	4W线性	N 头	+12V 到+30V 直流供电
NJT8316F				(+36.0dBm最小)	F 头	
NJT8315N				2W线性	N 头	
NJT8315F				(+33.0dBm 最小)	F 头	

规格:

项目	NJT8316系列 (4W)	NJT8315系列 (2W)
输出功率@1Db G.C.P (1dB 压缩点)	+36.0dBm最小 (全温度范围)	+33.0dBm最小 (全温度范围)
线性增益	62dB 典型, 56dB 最小	59dB 典型, 53dB 最小
接收带噪声密度	最大 -156dBm/Hz@10.70-11.45GHz	
ACPR	-26dBc最小@总功率=+35.0dBm	-26dBc最小@总功率=+32.0dBm
本振相位噪声	-60dBc/Hz@100Hz	-70dBc/Hz@1KHz
	-80dBc/Hz@10KHz	-90dBc/Hz@100KHz -100dBc/Hz@1MHz
输入/输出驻波比V.S.W.R	2:1最大	
电源	直流电源:12V-30VDC	直流电源:12V-30VDC
功耗	28W典型@ Pout=+36dBm	18W典型@ Pout=+33dBm
	20W最大@无输入, +25°C	14W最大@无输入, +25°C
发射开关	本振失锁或无 10MHz 参考源输入控制发射开关	
温度范围 (周围环境)	工作温度: -40至60°C	存储温度: -40至75°C
尺寸	98×98×42.5mm	91.55×68×42.5mm
重量	500g	350g